



8. Tema

- 1.
- Ateş, düştüğü yeri yakar.
 - Ayağını yorganına göre uzat.
 - Güneş balçıkla sıvanmaz.
 - Ağaç, yaprağıyla gürler.

Aşağıdakilerden hangisi, bu atasözlerindeki altı çizili sözcüklerin karşıladığı anlamlardan biri değildir?

- A) Gerçekler B) Dert C) Akraba D) Meslek

- 2.
- Daha az izle, daha fazla yap.
 - Daha az kork, daha fazla dene.
 - Daha az yargıla, daha fazla kabul et.

Aşağıdaki özdeyişlerden hangisi bu cümlelerin herhangi biriyle anlamca ilişkilendirilemez?

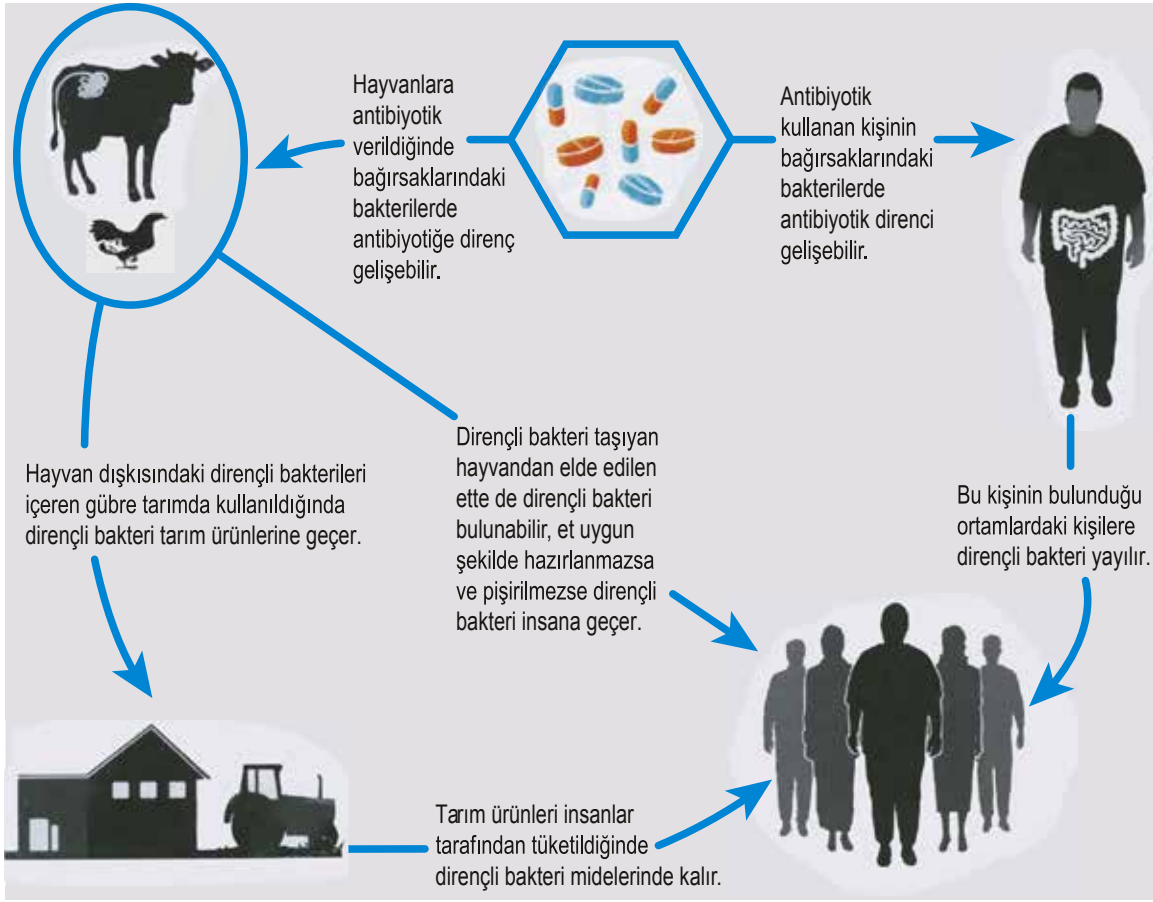
- A) Elindekiyle yetinmeyen, elde edeceği ile de yetinmez.
B) Güllerin dikenini olduğundan yakınma, dikenlerin gülü olduğuna şükret.
C) Seni hayallerine ulaştıracak en önemli şey cesaretindir.
D) Hayata seyirci kalmaktansa çaba gösteren bir oyuncu ol.

3. İki hayalî çay markasının lezzet testine tabi tutulduğu bir araştırmada, markaların ilk üç harfi, katılımcıların adlarındaki harflerden oluşmaktaydı. Örneğin Tarık ve Demet isimli katılımcıların deneyeceği çayların markaları “Tarçay” ve “Demlik”ti. Katılımcılar çayların tadına bakmış, ikisi üzerinde de dikkatle düşünmüş ve neredeyse her seferinde isimlerine benzer harflerle başlayan çay markasını yeğlemişlerdi. Yani Demet, “Demlik” markalı çayı; Tarık “Tarçay” markalı çayı lezzetli bulmuştu. Bir başkası da yine adına göre uydurulmuş bir diğer markanın çayını... Katılımcılar bu harf bağlantısının açık bir biçimde farkında değillerdi. Seçtikleri çayın tadının daha iyi olduğuna inanıyorlardı yalnızca. Bilmedikleri ise iki çay fincanının da aynı çaydanlıktan doldurulmuş olmasıydı.

Bu metinden hareketle aşağıdaki yargıların hangisine ulaşılabilir?

- A) İnsanoğlu çeşitli olaylar karşısında empati kurmakta zorlanır.
B) Birçok insan peşin hükümlü davranmayı alışkanlık hâline getirmiştir.
C) İnkilemde kalan insan bu durumdan bir an önce kurtulmak ister.
D) İnsanlar, kendileriyle ilgili unsurlarla yakınlık kurma eğilimindedir.

4. Şekil : Antibiyotik Direncinin Yayılımı



Bu şekilde belirtilen sorunla ilgili aşağıdakilerden hangisi bir çözüm önerisi olamaz?

- A) Tarımda hayvansal gübre kullanımı yaygınlaştırılmalıdır.
- B) Antibiyotik kullanan kişiler, başkalarıyla yakın temastan kaçınmalıdır.
- C) Et ve et ürünleri, doğru yöntemlerle pişirilerek tüketilmelidir.
- D) Sebze ve meyveler, denetimden geçirildikten sonra tüketiciye sunulmalıdır.

5. Birden çok yüklemlili cümlelerde öznenin bütün yüklemlerle uyumlu olması gerekir. Aksi takdirde özne eksikliğinden kaynaklanan anlatım bozukluğu ortaya çıkar.

Aşağıdakilerin hangisinde bu açıklamaya uygun bir anlatım bozukluğu vardır?

- A) Herkes doğayı korumak için elinden geleni yapmalı, sorumluluktan kaçmamalıdır.
- B) Akşamları ben müzik dinlemeyi, kardeşim ise kitap okumayı tercih ediyordu.
- C) Memleketime bir an önce dönmek istiyorum çünkü çok özledim.
- D) Güneş her gün dünyamızı aydınlatıyor, sevinç ve mutluluk veriyordu.

6. Köyünden çıkıp zaman zaman aramıza katılan ve büyük bir halk şairi olan Âşık Veysel'le Ankara'da tanışmıştım. Olgunluğu, dürüstlüğü ve inceliğiyle beni kendisine hayran bırakan şair; bildiğini tam biliyor, bilmediğini samimiyetle söylüyordu. Hayatında önemli bir yere sahip olan sazını çalarken, ektiği buğdayı biçen bir köylü kadar doğaldı. Aynı doğallığı sazına şiir söylerken de gösteren şairin şiirlerinin çıkış noktasını insan ve vatan sevgisi, yaşama sevinci, kardeşlik duygusu ve barış özlemi oluşturur. Yenilikleri ve bilimsel gelişmeleri dikkatle takip eden Âşık Veysel, şiirlerinde bu konulara da yer vermiştir. Şiirlerini, yaşadığı topraktan beslenerek oluşturan Veysel'in ne kadar kendine mahsus bir tadı olduğunu ona yakından bakan herkes fark eder.

Âşık Veysel'e ait aşağıdaki dörtlüklerden hangisi, bu metinde sözü edilen konulardan biriyle ilişkilendirilemez?

- A) Avrupa Asya ayrı bir kıta
Bir yıllık yol idi deveye ata
Uçaklar sığırdı beş on saate
Daha neler çıkar, dur belli değil
- B) Her ferdin hakkı var, bizimdir vatan
Babamız, dedemiz döktüler al kan
Hudut boylarında can verip yatan
Saygıyla anarız, şehit diyerek
- C) Gezdim dere tepe niceler gibi
Yağmurlu karanlık geceler gibi
Bir gemi deryada bocalar gibi
Geçirdim günümü gaflet içinde
- D) Benim her derdime ortak sen oldun
Ağlarsam ağladın, gülersem güldün
Sazım bu sesleri turnadan mı aldın
Pençe vurup sarı teli sızlatma

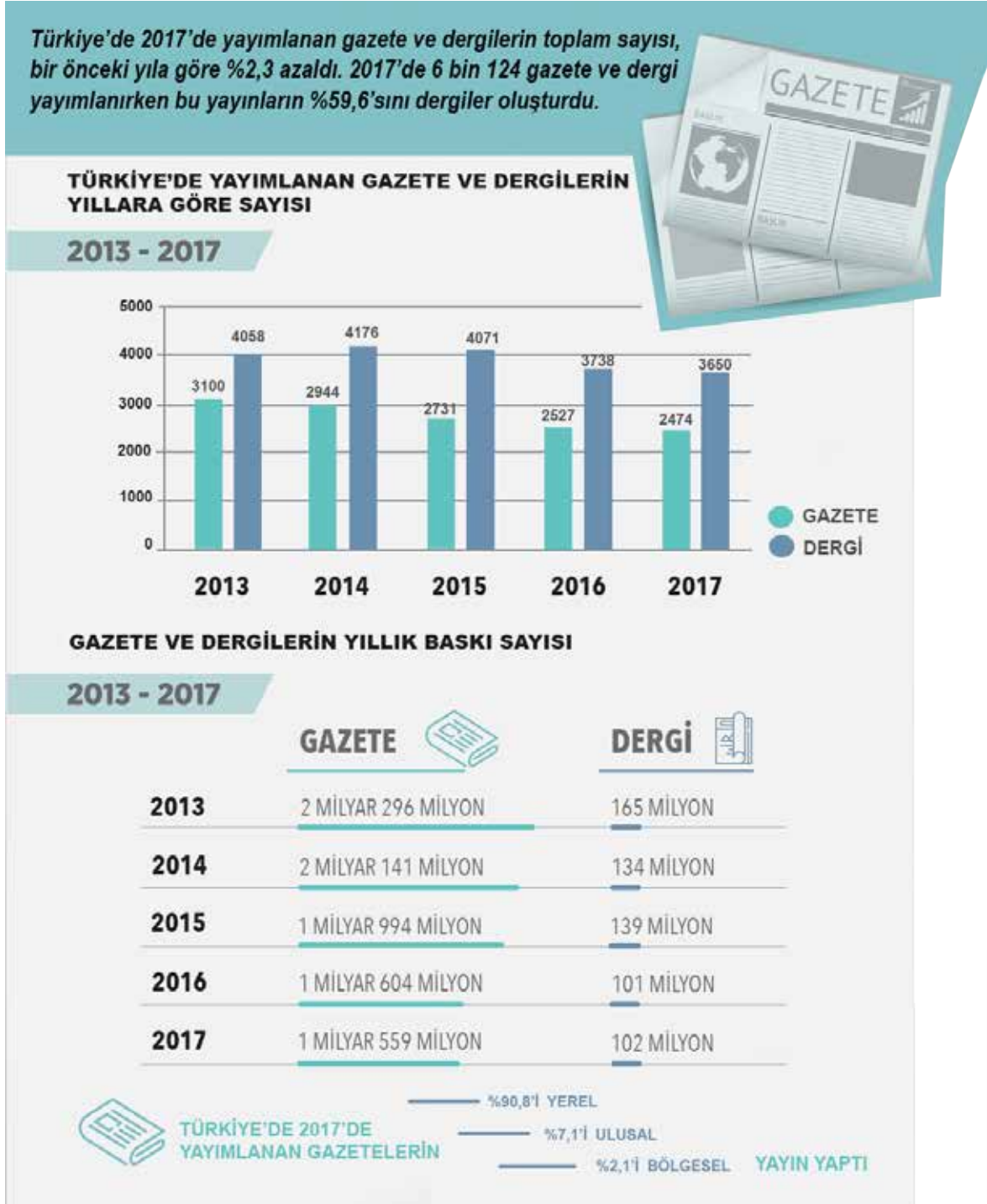
7. Küresel Tohum Deposu, Norveç'te bulunuyor. Burada, dünyanın her köşesinden toplanan 4,5 milyon bitki tohumunun her birinden beş yüz, toplamda 2,25 milyar örneğin depolanması hedefleniyor. İstenen çeşitliliğe ve sayıya ulaşıldıktan sonra depo kapılarının kapatılması, gerekli olmadıkça da depoya giriş ve çıkışların durdurulması planlanıyor. Bir sığınağı andıran bu depo, her biri yirmi yedi metre uzunluğunda, on metre genişliğinde ve altı metre yüksekliğinde üç ana bölümden oluşuyor. Yerin yüz yirmi metre altında bulunmasına rağmen deniz seviyesinin üstünde kalan depo, buzullar erise dahi, yükselen deniz sularının altında kalmayacak ve kutuplardan gelen soğuklardan faydalanan şekilde özenle konumlandırılmış. Nem düzeyi düşük bir ortamda ve -18 derece sıcaklıkta korunan bitki tohumlarının, içinde bulundukları ortamda yıllarca bozulmadan kalacağı düşünülüyor.

Bu metinde “Küresel Tohum Deposu” ile ilgili aşağıdakilerden hangisine değinilmemiştir?

- A) Yapı özelliklerine
B) Taşıdığı öneme
C) Kuruluş amacına
D) Ortam koşullarına

8. Tema

8. Aşağıda yazılı medya istatistikleri ile ilgili bir görsel verilmiştir.



Bu görselden hareketle,

- 2017'de yayımlanan gazete sayısının aynı yıl yayımlanan dergi sayısına oranı
- 2015-2017 yılları arasında yayımlanan yerel gazetelerin baskı sayısı
- 2016 yılında gazete ve dergi okuyucularının oranı
- 2013-2017 arasında Türkiye'de yayımlanan dergilerin yıllara göre sayısal dağılımı

bilgilerinden hangilerine kesinlikle ulaşılır?

- A) I ve II. B) I ve IV. C) II ve III. D) III ve IV.

8. Tema

9. Rıdvan, kitap sipariş etmek için bir siteye üye olacaktır. Bunun için şifre oluşturması gerekmektedir. Şifre belirleme kuralları aşağıda verilmiştir.

ŞİFRE

- Şifreniz en az bir büyük harf, bir küçük harf, bir özel karakter (#, @, &, ?, !) ve bir rakam içermelidir.
- Şifrenizde, alfabetik sıralamada art arda gelen harfler (AB, ab, Ab, aB gibi) yan yana yer almamalıdır.
- Şifreniz en az beş, en çok dokuz karakter uzunluğunda olmalıdır.
- Şifrenizde “ç, ğ, ı, ö, ü, ş” harfleri olmamalıdır.

Buna göre Rıdvan, aşağıdaki şifrelerden hangisini oluşturursa siteye üye olabilir?

- A) 46KkLLIS B) n27@ıRY C) B?vM34c1 D) a#Ez60T9&G

10. • Tüm dizelerin sonunda ses benzerliği vardır.
• İnsan dışındaki bir varlığa insana ait özellik yüklenmiştir.
• Bütün dizelerin hece sayıları eşittir.

Aşağıdaki dörtlüklerden hangisi bu özelliklerin tümünü içerir?

- A) İçimiz sevgi dolu, neşeler saçacağız
Beyaz güvercin olup göklerde uçacağız
Dünyaya, insanlığa barış dağıtacağız
Bugün küçüğüz ama yarın büyüyeceğiz
- B) Yuvası saçakta kalan kırlangıç
Yavrusu dallara emanet serçe
Derken camiler üstünde güvercin
Minareler katından geçiyorum
- C) Yürüyordum, ağlıyordu ırmaklar
Yürüyordum, düşüyordu yapraklar
Yürüyordum, sararmıştı yaylalar
Yürüyordum, ekilmişti tarlalar
- D) Yaşamak güzel şey doğrusu
Üstelik hava da güzelse
Hele gücün kuvvetin yerindeyse
Elin ekmek tutmuşsa bir de

11. Eleştiri yazı türünün amacı bir edebiyat veya sanat eserini her yönüyle değerlendirerek anlaşılmasını sağlamaktır.

Bu açıklamaya göre aşağıdakilerden hangisi bir eleştiriden alınmış olabilir?

- A) Anadolu Türk'ünün başarısını sadece savaş meydanlarındaki zaferlerle izaha kalkışmak çok yanlış bir görüştür. Anadolu Türk devlet ve medeniyetini kuranlar sadece gaziler değildir. Mevlâna, Hacı Bektaş-ı Veli ve Yunus Emre gibi bütün insanlığı bir felsefe etrafında birleştiren velilerin de bunda büyük rolü vardır.
- B) Hüzün düşkünlerinden değilim. Bu hâlden hoşlanmam, ona değer de vermem. Ama çokları hüznü büyük bir değer kabul eder; onu olgun, erdemli, kafalı insanların bir özelliği sayar.
- C) "Türkçe Bilen Aranıyor" çok hacimli ve titizlikle hazırlanmış bir kitap. Dili, imrenilecek derecede güzel ve akıcı. Bir yandan okuyucuyu bilgilendirirken öte yandan Türkçenin zevkini tattırıyor.
- D) Türkiye Futbol Federasyonunun geçen hafta aldığı kararla yabancı sayısına sınırlama getirmesi uzun vadede Türk Millî Takımı'na fayda sağlayacaktır. Türk futbolcular, takımlarında daha çok oynama şansı bulacağından artık Millî Takım'a oyuncu seçme konusunda bir sıkıntı yaşanmayacaktır.

